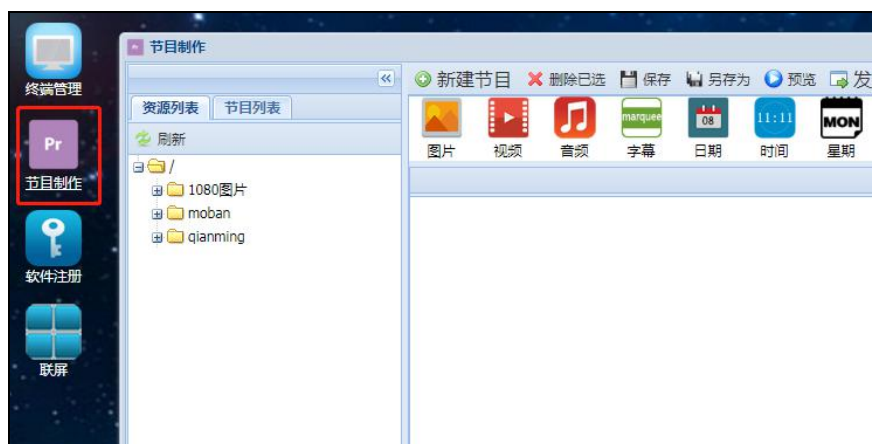


素材上传

1、登录服务端后台，打开【节目制作】；



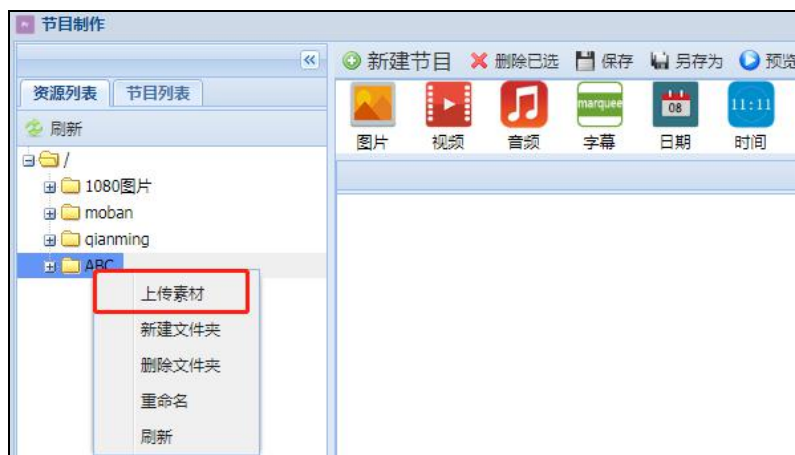
2、在资源列表里面选中总目录，**右键**选择【新建文件夹】，



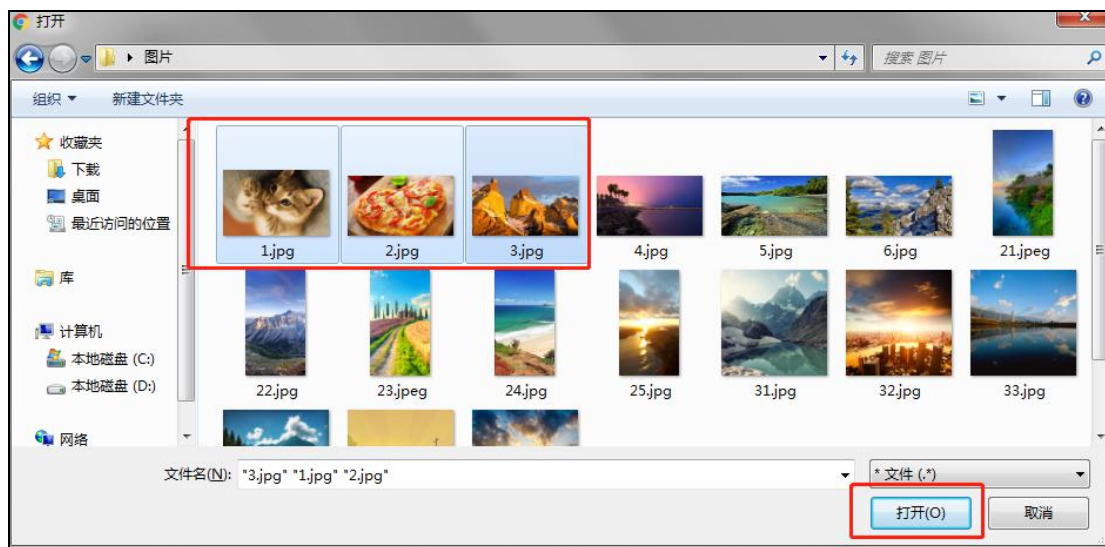
3、输入新建文件夹名称后，点击【确定】；



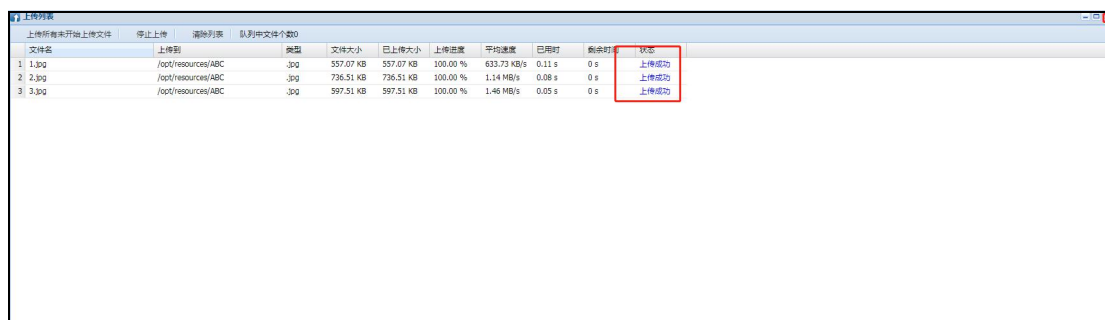
4、点中新建好或已有的文件夹，右键选择【上传素材】；



5、选中要上传的素材后，点击【打开】；



6、自动弹出上传列表窗口，待显示所有素材上传成功后，将该窗口关闭；



7、回到节目制作窗口，显示素材已上传显示。

