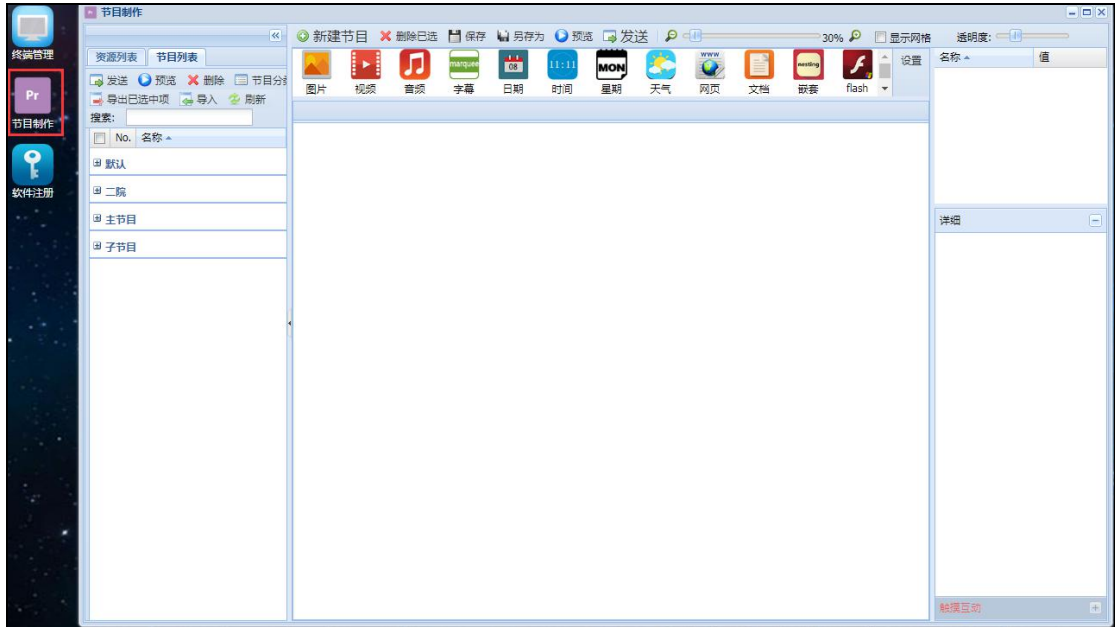
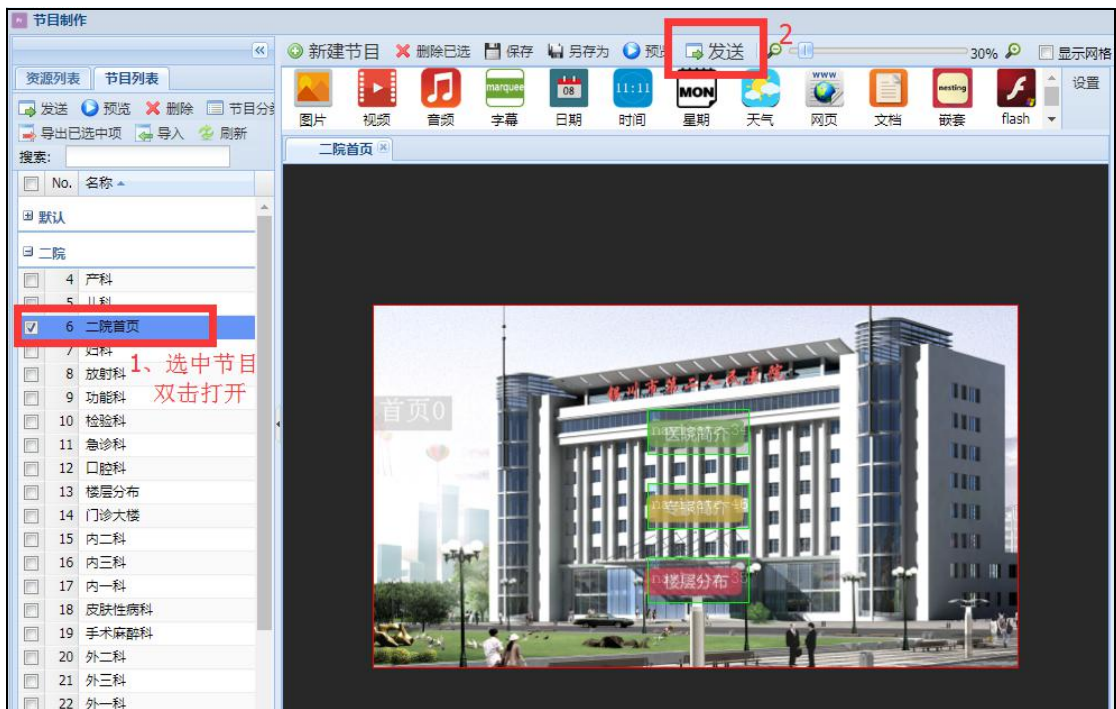


节目发送

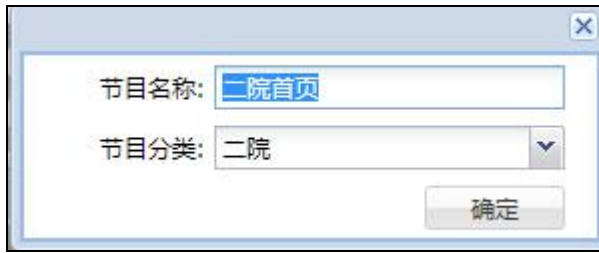
1、登录服务端，打开节目制作；



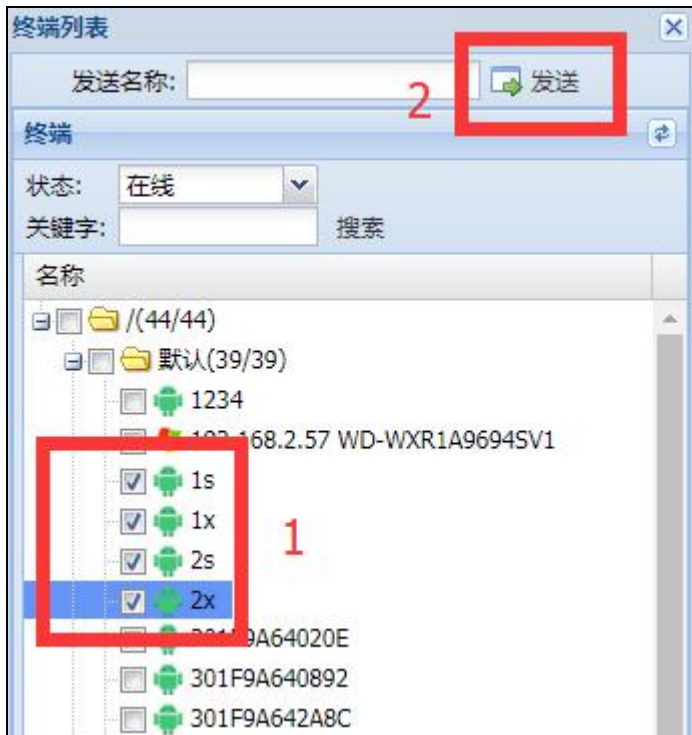
2、在节目列表，找到要发送的节目的首页节目，双击打开；打开后点击【发送】；



3、如有提示保存则，点击保存，无提示则忽略此步，进行下一步；



4、勾选发送的终端，点击【发送】;



5、点击【发送】后提示发送成功，等待终端设备下载节目，下载完毕自动播出。