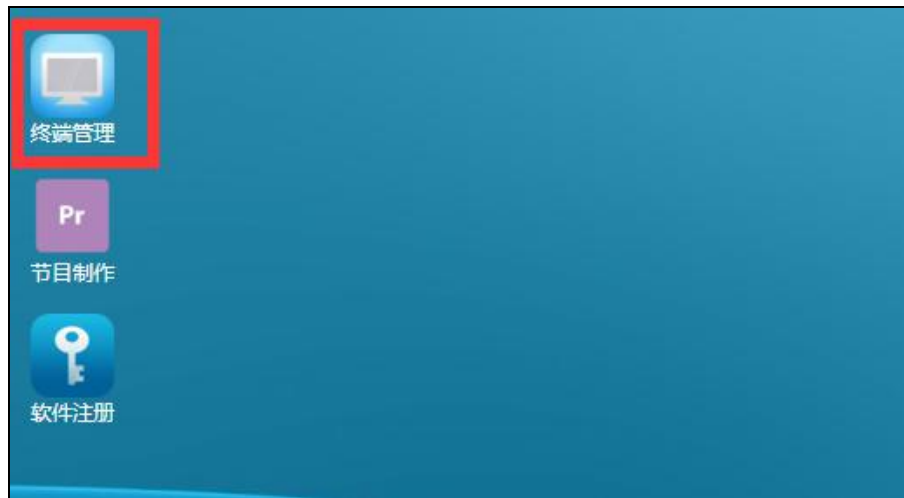


# 双屏异显配置

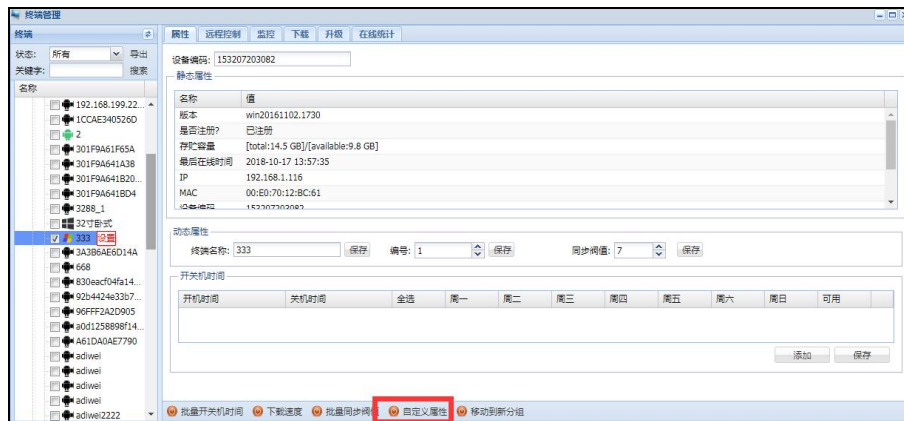
将终端设备设置为拓展显示，具体步骤可参考下面百度链接

<https://jingyan.baidu.com/article/f3ad7d0f3ddf5b09c3345b97.html>

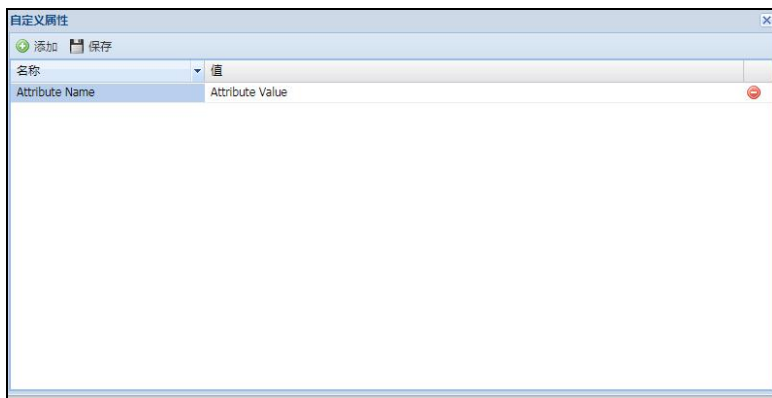
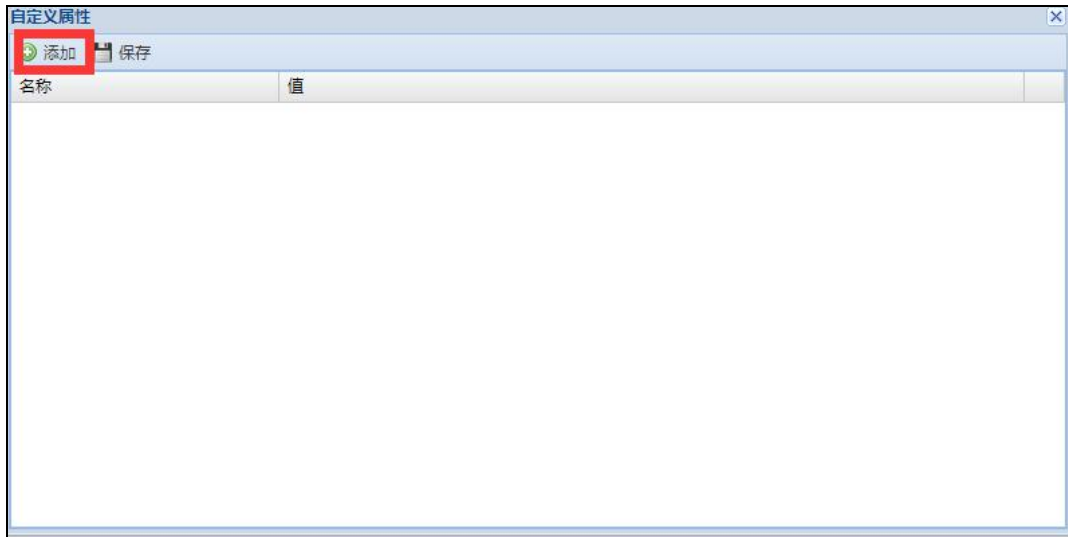
1、终端连上服务端后登录服务端后台，点开终端管理；



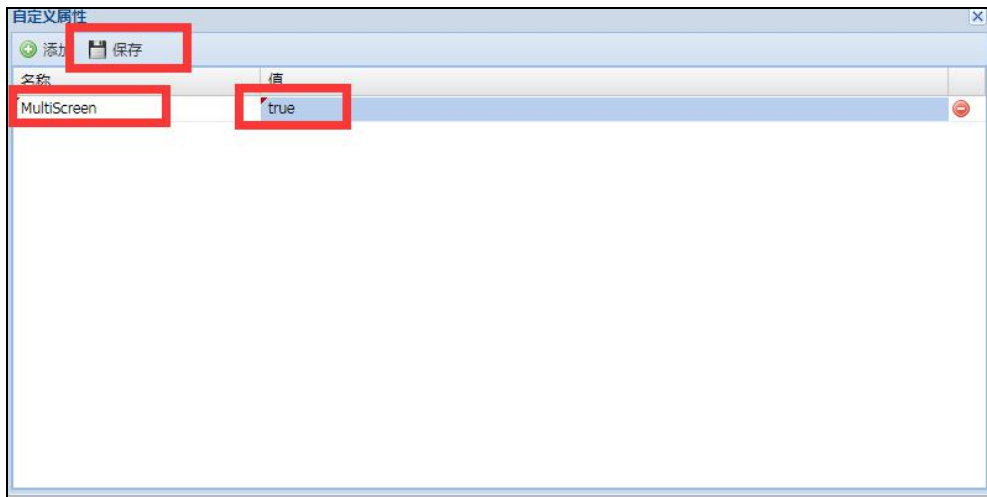
2、勾选上终端，点击【自定义属性】；



3、点击【添加】；



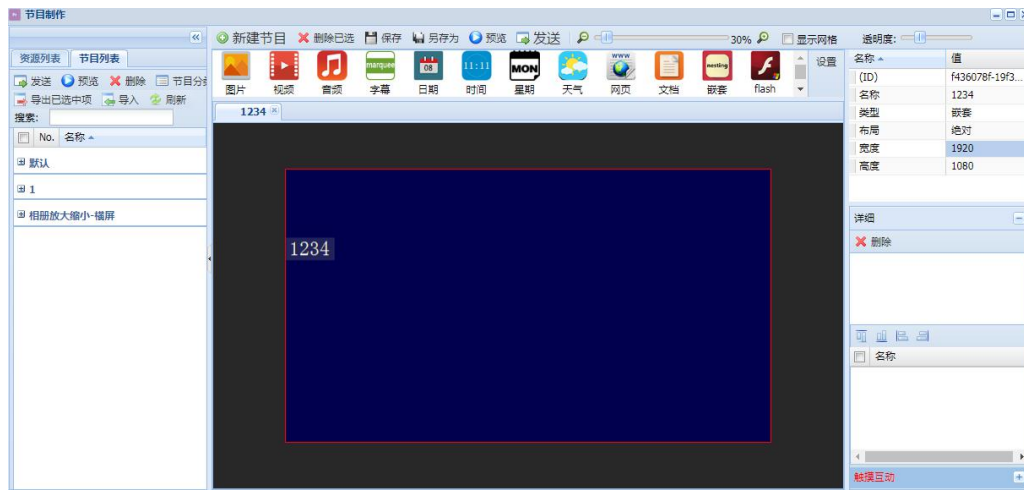
5、将名称和值分别改为“**MultiScreen**”和“**true**”后点击【保存】，注：字母需区分大小写；



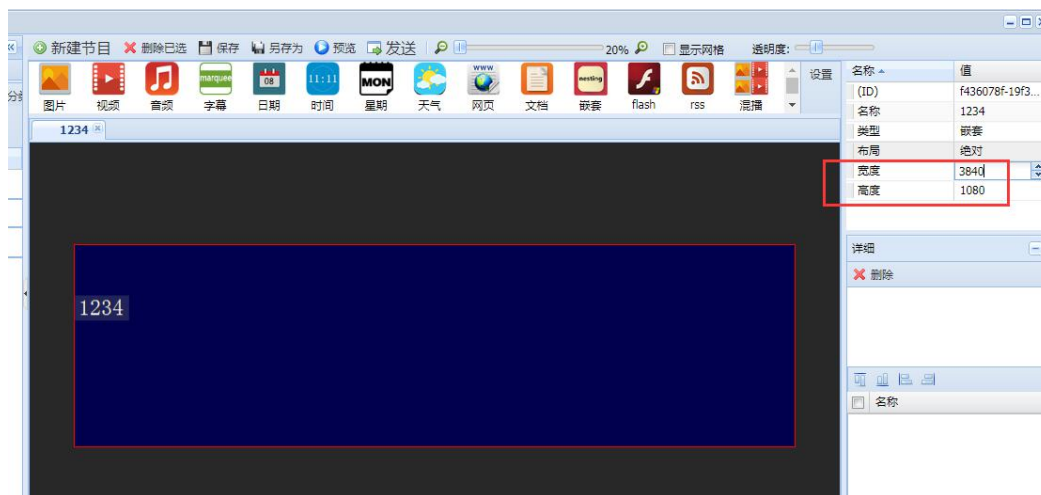
6、重启终端设备。

## 双屏异显节目制作

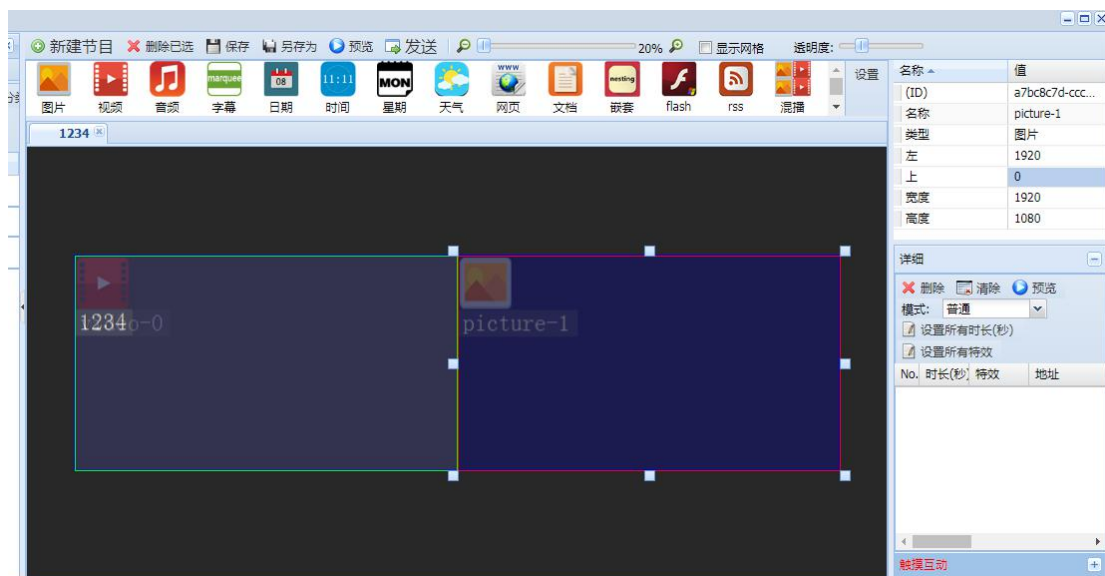
1、登录服务端后台，打开【节目制作】，新建节目



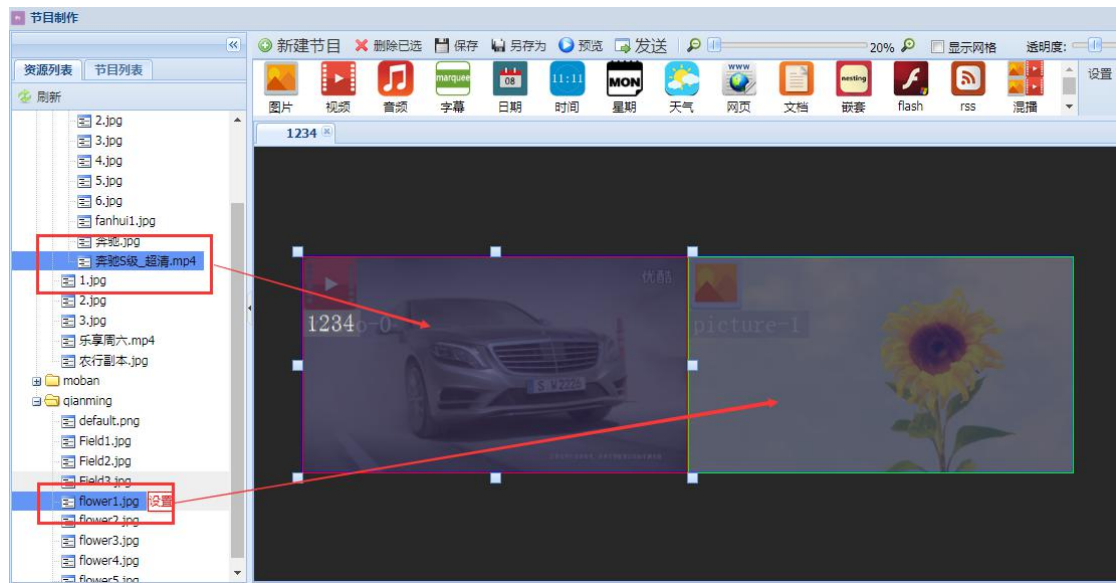
2、修改节目分辨率，两个横屏则为宽度 3840、高度 1080；



3、点击两个显示的元素，调整显示位置大小为节目的一半；



4、将素材从【资源列表】拖入到对应的元素框内；



5、点击【保存】，保存节目。