

广告单&广告区域

使用场景：

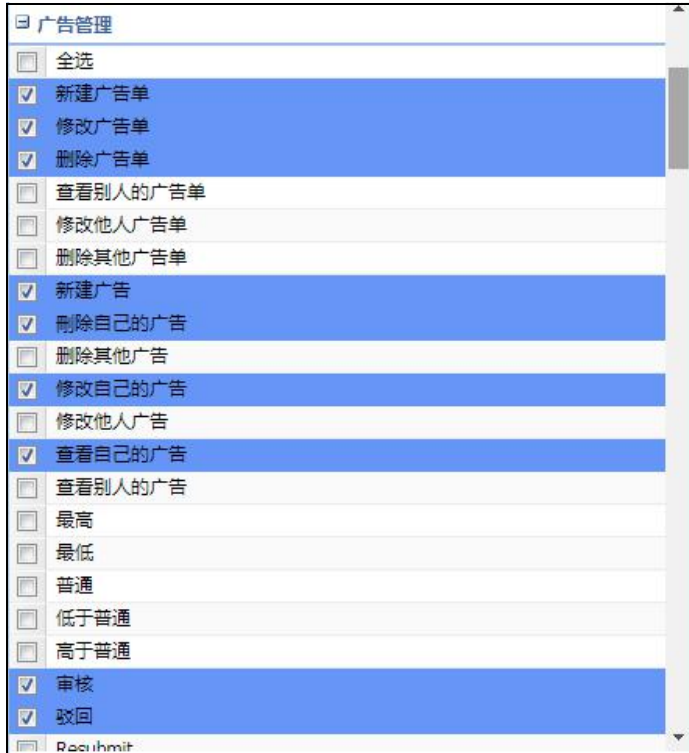


一个节目内有两个广告区域 A、B 分别关联了由用户 AA、BB 新建的广告单 A1、B1，则该节目发布到终端设备播放时，广告区域 A 和 B 分辨播放广告单 A1 和 B1 里面的内容，当用户 AA 编辑修改广告单 A1 时，变更的内容只在广告区域 A 内变更显示，对广告区域 B 无影响，即两个广告区域内的广告单变更时仅对自己所属区域变更，对其他区域无影响。

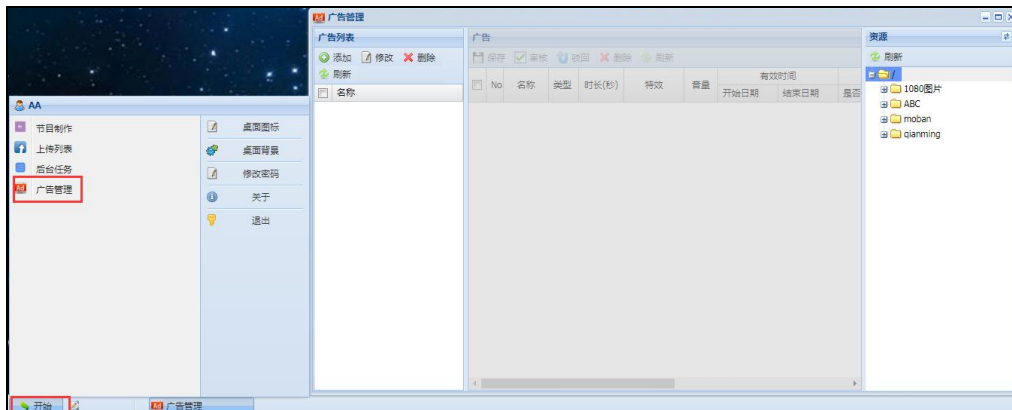
1、新建用户 AA、BB (参考用户管理文档)；

No.	账号	姓名	状态
1	AA	AA	启用
2	BB	BB	启用

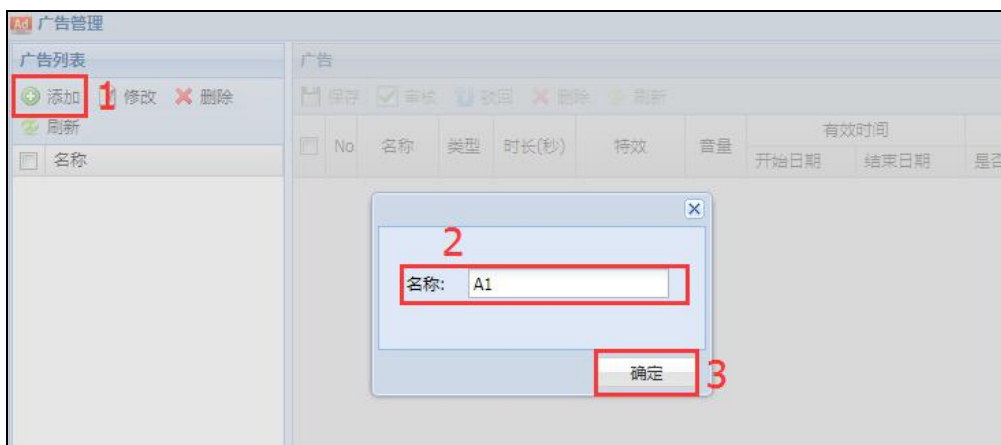
注：用户角色需具有下列权限



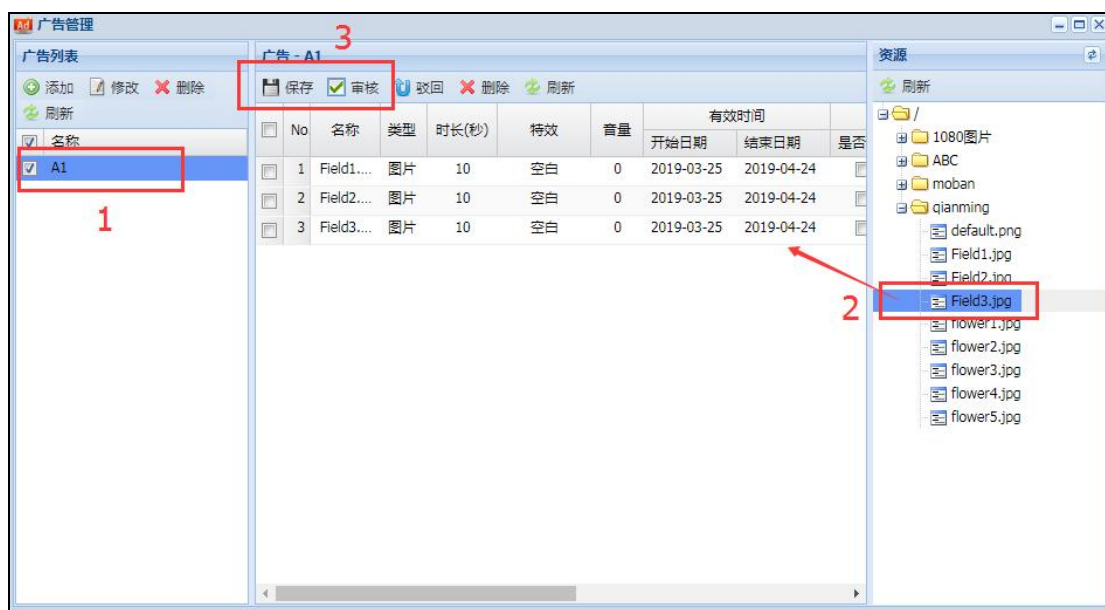
2、使用用户 AA 账号登录服务端后台，打开广告管理；



3、点击【添加】，输入广告单名称后点击确定；

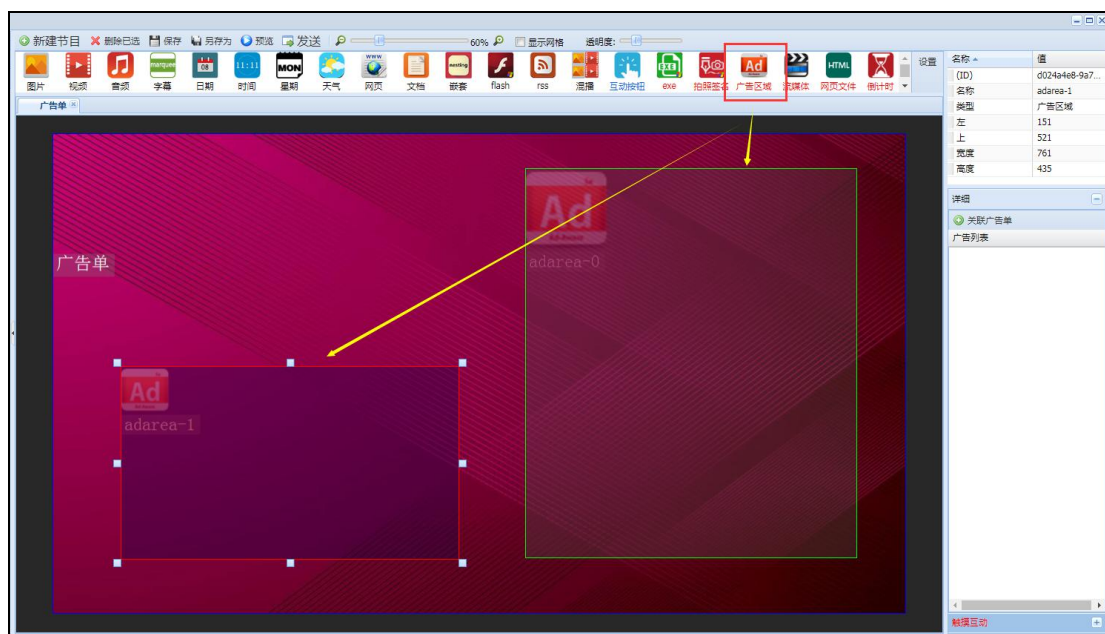


4、双击打开刚才新建好的广告单，将素材拖入广告单内后点击【保存】；

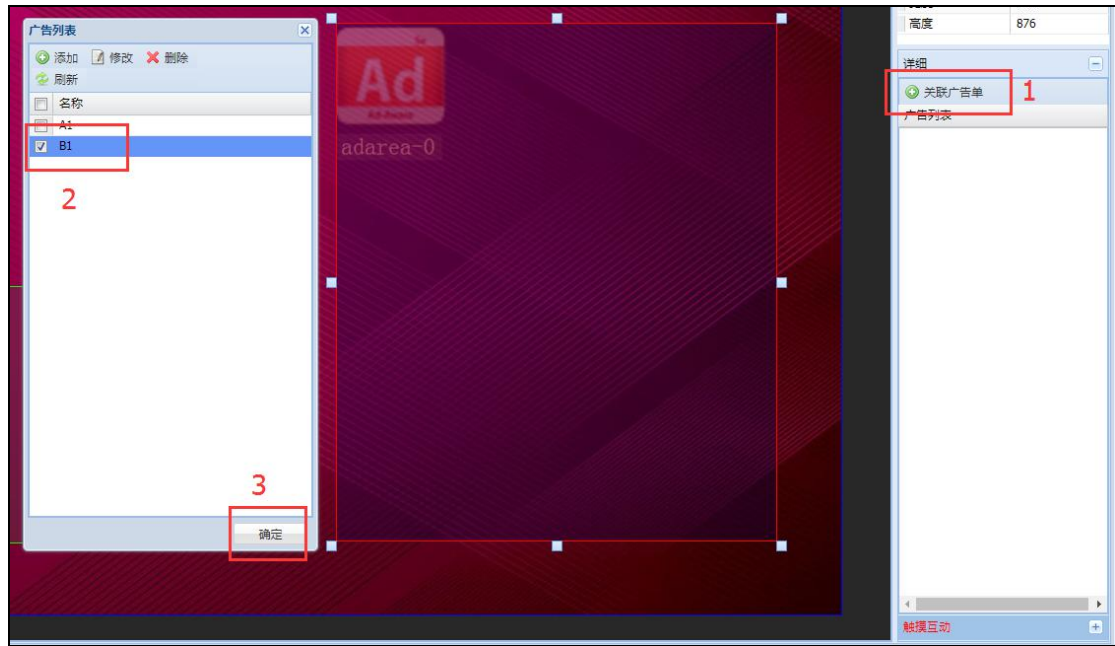


5、同样步骤用户 BB 登录服务端后台创建节目单 B1；

6、超级管理员登录服务端后台，创建节目（参考节目制作文档），点击广告区域元素，调整显示位置和大小；



7、选中广告区域，点击【关联广告单】，勾选上对应的广告单后点击【确定】；



8、节目制作好后，将该节目发送到终端设备上（参考节目发送文档）；

9、待用户 AA, BB 审核广告单 A1、B1 后，终端设备上的广告区域将各自播放广告单 A1、B1 的内容。

The screenshot shows a software interface for managing advertisements. On the left, a window titled '广告列表' (Ad List) contains a list with items 'A1' and 'B1'. Item 'A1' is selected and highlighted in blue, with a red box and the number '1' next to it. Below the list is a '确定' (Confirm) button, also highlighted with a red box and the number '2'. In the center, a large dark red area represents an advertisement spot with a white 'Ad' logo and the text 'adarea-0'. On the right, a '详细' (Details) panel shows a green '关联广告单' (Associate Ad Spot) button with a red box and the number '1' next to it. The interface also shows a '高度' (Height) of 876 and a '触摸互动' (Touch Interaction) button at the bottom right.

广告列表		广告 - A1										专属		
名称	No	名称	类型	时长(秒)	特效	音量	有效时间		定时		状态	操作	是否专属	终端
							开始日期	结束日期	是否定时	开始时间	优先			
<input checked="" type="checkbox"/>	1	flower...	图片	10	空白	0	2019-03-25	2019-04-24	<input type="checkbox"/>			未审核	撤销 删除 审核 返回	<input type="checkbox"/>
<input checked="" type="checkbox"/>	2	flower...	图片	10	空白	0	2019-03-25	2019-04-24	<input type="checkbox"/>			未审核	撤销 删除 审核 返回	<input type="checkbox"/>
<input checked="" type="checkbox"/>	3	flower...	图片	10	空白	0	2019-03-25	2019-04-24	<input type="checkbox"/>			未审核	撤销 删除 审核 返回	<input type="checkbox"/>